



# CATALOGO STUZZICHERIA



## PIZZA MARGHERITA

CODICE ARTICOLO		<b>004434</b>
CODICE EAN		<b>8032505811111</b>
PESO UNITÀ	CONFEZIONE	PESO TOT
320 g	13 PEZZI	4,160 Kg
PALLET 48		

### 3 PIZZE MARGHERITA

*COTTURA: disporre il prodotto in forno preriscaldato a 180° per 5 minuti dopo averli scongelati*



CODICE ARTICOLO		<b>004435</b>
CODICE EAN		<b>8032505810312</b>
PESO UNITÀ	CONFEZIONE	PESO TOT
960 g	4 PEZZI	3,840 Kg
PALLET 72		



FUORI ASSORTIMENTO

## PIZZA MARGHERITA

*Pizza "Alta Margherita", precotta e surgelata. 100% farina da grani italiani. Pomodoro da coltivazione italiana. Soffice all'interno, croccante fuori*



Scongela per 10 minuti circa e cuocere la pizza a 200 °C per 11/13 minuti

COD. ARTICOLO	CODICE EAN	PESO UNITÀ	CONFEZIONE	PESO TOT	PALETTIZZAZIONE
<b>004879</b>	8013307208422	385 g	8 PEZZI	3.08 Kg	72



## PIZZA MARGHERITA

*"La Numero Uno" offre una nuova esperienza di gusto autentico, soffice e gustosa con cornicione tipico della pizza originale napoletana. Cottura in forno a legna*

COD. ARTICOLO	CODICE EAN	PESO UNITÀ	CONFEZIONE	PESO TOT	PALETTIZZAZIONE
<b>004344</b>	8015673029779	435 g	7 PEZZI	3.05 Kg	55



## PIZZA MARGHERITA

*Pizza "28x36" stesa a mano e cotta in vero forno a legna. Ottimo l'impasto molto simile a quello della pizzeria, buono il condimento*



Scongela per 10 minuti circa e cuocere in forno preriscaldato a 200/220°C per 7/8 minuti

COD. ARTICOLO	CODICE EAN	PESO UNITÀ	CONFEZIONE	PESO TOT	PALETTIZZAZIONE
<b>003616</b>	8015673029595	485 g	8 PEZZI	3.88 Kg	54



*Stuppicheria*

Produzione  
Artigianale

# Allegrotti



## ALLEGROTTI MOZZARELLA E POMODORO

*Allegrotti, panzerottini sfiziosi con deliziosa panatura, ripieni di mozzarella extra filante e pomodoro*

CODICE ARTICOLO **00114**  
CODICE EAN **8032505810947**

PESO UNITÀ	CONFEZIONE	PESO TOT
200 g	12 PEZZI	2,4 Kg

PALLET 192

## ALLEGROTTI MOZZARELLA E PROSCIUTTO

*Allegrotti, panzerottini con deliziosa e croccante panatura, ripieni di prosciutto cotto e mozzarella filante*

CODICE EAN CARTONE 8032505819704

CODICE ARTICOLO **00115**  
CODICE EAN **8032505810961**

PESO UNITÀ	CONFEZIONE	PESO TOT
200 g	12 PEZZI	2,4 Kg

PALLET 192

## ALLEGROTTI MOZZARELLA E FORMAGGIO

*Allegrotti, panzerottini con deliziosa e croccante panatura, ripieni di mozzarella extra filante e formaggio*

CODICE ARTICOLO **00113**  
CODICE EAN **8032505810954**

PESO UNITÀ	CONFEZIONE	PESO TOT
200 g	12 PEZZI	2,4 Kg

PALLET 192

## ALLEGROTTI AI FUNGHI

*Allegrotti, panzerottini con croccante panatura e un ripieno sfizioso di funghi*

CODICE ARTICOLO **002750**  
CODICE EAN **8032505815560**

PESO UNITÀ	CONFEZIONE	PESO TOT
200 g	12 PEZZI	2,4 Kg

PALLET 192



## OLIVE ASCOLANE

*Le olive ripiene di carni cotte  
(carne di bovino e carne di suino)  
con croccante impanatura*

CODICE ARTICOLO **00106**  
CODICE EAN **8032505817489**

PESO UNITÀ	CONFEZIONE	PESO TOT
200 g	12 PEZZI	2,4 Kg

PALLET 192

## MOZZARELLINE PANATE

*I classici bocconcini di mozzarella  
vengono resi stuzzicanti e fragranti  
da una croccante impanatura*

CODICE ARTICOLO **00105**  
CODICE EAN **8032505817496**

PESO UNITÀ	CONFEZIONE	PESO TOT
200 g	12 PEZZI	2,4 Kg

PALLET 192



**BUONI PERCHÈ  
LI FACCIAMO NOI!**





*Panzerottini*  
PRODUZIONE INTERNA



## PANZEROTTINI PREFRITTI COTTO & MOZZARELLA

CODICE ARTICOLO **003311**  
CODICE EAN **8032505815287**

PESO UNITÀ	CONFEZIONE	PESO TOT
400 g	10 PEZZI	4 Kg

CODICE ARTICOLO **003313**  
CODICE EAN **8032505815300**

PESO UNITÀ	CONFEZIONE	PESO TOT
400 g	10 PEZZI	4 Kg



## PANZEROTTINI PREFRITTI MORTADELLA & MOZZARELLA

CODICE ARTICOLO **003312**  
CODICE EAN **8032505815294**

PESO UNITÀ	CONFEZIONE	PESO TOT
400 g	10 PEZZI	4 Kg



## PANZEROTTINI PREFRITTI SPECK & PROVOLA

CODICE ARTICOLO **003493**  
CODICE EAN **8032505815904**

PESO UNITÀ	CONFEZIONE	PESO TOT
400 g	10 PEZZI	4 Kg

● PALLET 72 (9 CARTONI X 8 STRATI)



## PANZEROTTINI PREFRITTI RAPE & MOZZARELLA



In forno ventilato a 180°C per circa 5 minuti dopo averli scongelati  
in **microonde**: riscaldare il prodotto per 2 minuti senza scongelare



## PANZEROTTINI CRUDI POMODORO & MOZZARELLA

PALLET 100 (10 CARTONI X 10 STRATI)

CODICE ARTICOLO **00107**  
CODICE EAN **8032505811722**

PESO UNITÀ	CONFEZIONE	PESO TOT
450 g	12 PEZZI	5.4 Kg

## PANZEROTTINI CRUDI POMODORO & MOZZARELLA

PALLET 72 (9 CARTONI X 8 STRATI)

CODICE ARTICOLO **00262**  
CODICE EAN **8032505811647**

PESO UNITÀ	CONFEZIONE	PESO TOT
900 g	6 PEZZI	5.4 Kg

## PANZEROTTINI CRUDI ARTIGIANALI POMODORO & MOZZARELLA

PALLET 100 (10 CARTONI X 10 STRATI)

CODICE ARTICOLO **003546**  
CODICE EAN CARTONE **8032505819520**

PESO UNITÀ	CONFEZIONE	PESO TOT
2 Kg	1 PEZZO	2 Kg

## PANZEROTTINI CRUDI POMODORO & MOZZARELLA

PALLET 100 (10 CARTONI X 10 STRATI)

CODICE ARTICOLO **002665**  
CODICE EAN CARTONE **8032505819537**

PESO UNITÀ	CONFEZIONE	PESO TOT
2 Kg	1 PEZZO	2 Kg



Circa 2 - 3 minuti alla massima temperatura, senza scongelare



In olio bollente per circa 5 minuti

## PANZEROTTINI PREFRITTI POMODORO & MOZZARELLA



CODICE ARTICOLO	<b>00263</b>
CODICE EAN	<b>8032505819049</b>

PESO UNITÀ	CONFEZIONE	PESO TOT
400 g	10 PEZZI	4 Kg

PALLET 72 (9 CARTONI X 8 STRATI)

CODICE ARTICOLO	<b>003955</b>
CODICE EAN	<b>8032505817366</b>

PESO UNITÀ	CONFEZIONE	PESO TOT
1 Kg	4 PEZZI	4 Kg

PALLET 72 (9 CARTONI X 8 STRATI)

CODICE ARTICOLO	<b>001465</b>
CODICE EAN	<b>8032505814808</b>

PESO UNITÀ	CONFEZIONE	PESO TOT
1 Kg	4 PEZZI	4 Kg



## PANZEROTTINI PREFRITTI ARTIGIANALI POMODORO & MOZZARELLA

## PANZEROTTINI PREFRITTI POMODORO & MOZZARELLA



In forno ventilato a 180°C per circa 5 minuti dopo averli scongelati

**IN MICROONDE:** riscaldare il prodotto per 2 minuti senza scongelare

**FORNERIA**  
ITALIANA

PRODUZIONE INTERNA



**IN FORNO:** cuocere in forno caldo a  
200 °C per circa 10 - 15 minuti

## PIZZETTE SFOGLIA

CODICE ARTICOLO **003452**

CODICE EAN **8032505815683**

PESO UNITÀ	CONFEZIONE	PESO TOT
500 g	10 PEZZI	5 Kg

PALLET 72

## SGAGLIOZZE PREFRITTE



CODICE ARTICOLO **003428**

CODICE EAN **8032505815553**

PESO UNITÀ	CONFEZIONE	PESO TOT
500 g	10 PEZZI	5 Kg

PALLET 72

## SGAGLIOZZE PREFRITTE



CODICE ARTICOLO **004433**

CODICE EAN **8032505814792**

PESO UNITÀ	CONFEZIONE	PESO TOT
800 g	3 PEZZI	2.4 Kg

PALLET 100

# Frittelle



## POPIZZE PREFRITTE

*Soffici frittelle di pasta di pane fritte*

CODICE EAN CARTONE 8032505819704

CODICE ARTICOLO **004363**

CODICE EAN **8032505819698**

PESO UNITÀ	CONFEZIONE	PESO TOT
500 g	6 PEZZI	3 Kg

PALLET 72

CODICE ARTICOLO **002563**

CODICE EAN **8032505818004**

PESO UNITÀ	CONFEZIONE	PESO TOT
1 Kg	5 PEZZI	5 Kg

PALLET 72



## FRITTELLE

CODICE ARTICOLO **003289**

CODICE EAN **8032505818028**

PESO UNITÀ	CONFEZIONE	PESO TOT
1 Kg	5 PEZZI	5 Kg

PALLET 72



## FRITTELLE PIZZAIOLA

*Con pomodoro,  
zucchero, olive  
e origano*

# Stuzzicherie

LE IMMAGINI DEI PRODOTTI HANNO IL SOLO SCOPO INDICATIVO

*Uno snack semplice per tutti i gusti.  
Friabile e dorato strato di pasta sfoglia che avvolge un appetitoso ripieno. Varie farciture: wurstel, formaggio e peperoni, formaggio e spinaci, formaggio e funghi, formaggio e tonno, formaggio e prosciutto*



# Rustici Misti

PALLET 72 (9 CARTONI X 8 STRATI)

CODICE ARTICOLO **00109**  
 CODICE EAN **8032505810404**

PESO UNITÀ	CONFEZIONE	PESO TOT
500 g	12 PEZZI	6 Kg



PALLET 100 (10 CARTONI X 10 STRATI)

CODICE ARTICOLO **003401**  
 CODICE EAN **8032505815454**

PESO UNITÀ	CONFEZIONE	PESO TOT
1 Kg	5 PEZZI	5 Kg



**RUSTICI MISTI**

PALLET 100 (10 CARTONI X 10 STRATI)

CODICE ARTICOLO **2050**  
 CODICE EAN **8032505819483**

PESO UNITÀ	CONFEZIONE	PESO TOT
2.5 Kg	1 PEZZI	2.5 Kg

**RUSTICI MISTI**



IN FORNO VENTILATO a 200°C per circa 10-15 minuti dopo averli scongelati

IN MICROONDE: riscaldare il prodotto per 2 minuti senza scongelare



## Mini Hot Dog



CODICE ARTICOLO **003361**

CODICE EAN **8032505815393**

PESO UNITÀ	CONFEZIONE	PESO TOT
500 g	6 PEZZI	3 Kg

PALLET 72 (9 CARTONI X 8 STRATI)

## VIENNESI PREFRITTI



CODICE ARTICOLO **003339**

CODICE EAN **8032505819476**

PESO UNITÀ	CONFEZIONE	PESO TOT
3 Kg	1 PEZZO	3 Kg

PALLET 100

## GOLOSONE ARTIGIANALE



CODICE ARTICOLO **002296**

CODICE EAN **8032505819452**

PESO UNITÀ	CONFEZIONE	PESO TOT
160 g	24 PEZZI	3.84 Kg

PALLET 100

# Rustici Wurstel

Sfiziosi fagottini di pasta sfoglia ripieni di wurstel.  
Prodotto crudo, pronto forno, ideali per aperitivi, e buffet.



CODICE ARTICOLO **003739**

CODICE EAN **8032505815447**

PESO UNITÀ	CONFEZIONE	PESO TOT
400 g	10 PEZZI	4 Kg

PALLET 72 (9 CARTONI X 8 STRATI)

CODICE ARTICOLO **0033977**

CODICE EAN **8032505815461**

PESO UNITÀ	CONFEZIONE	PESO TOT
1 Kg	5 PEZZO	5 Kg

PALLET 72 (9 CARTONI X 8 STRATI)

CODICE ARTICOLO **001445**

CODICE EAN **8032505819469**

PESO UNITÀ	CONFEZIONE	PESO TOT
2.5 Kg	1 PEZZI	2.5 Kg

PALLET 100

## RUSTICINI AI WURSTEL

## RUSTICI AI WURSTEL



# Arancini



## ARANCINI AL RAGÙ

### Peso 35g

CODICE ARTICOLO 004300  
CODICE EAN 8032505819056

PESO UNITÀ	CONFEZIONE	PESO TOT
1 Kg	3 PEZZI	3 Kg

PALLET 100

### Peso 130g

CODICE ARTICOLO 004210  
CODICE EAN 8032505819506

PESO UNITÀ	CONFEZIONE	PESO TOT
3 Kg	1 PEZZO	3 Kg

PALLET 100

## ARANCINI BIANCHI CON PROSCIUTTO



## ARANCINI BIANCHI CON PROSCIUTTO

### Peso 35g

CODICE ARTICOLO 004273  
CODICE EAN 8032505819018

PESO UNITÀ	CONFEZIONE	PESO TOT
1 Kg	3 PEZZI	3 Kg

PALLET 100

### Peso 130g

CODICE ARTICOLO 004295  
CODICE EAN 8032505819490

PESO UNITÀ	CONFEZIONE	PESO TOT
3 Kg	1 PEZZO	3 Kg

PALLET 100

## ARANCINI AL RAGÙ

### Peso 35g

CODICE ARTICOLO 004300  
CODICE EAN 8032505819056

PESO UNITÀ	CONFEZIONE	PESO TOT
1 Kg	3 PEZZI	3 Kg

PALLET 100

### Peso 130g

CODICE ARTICOLO 004210  
CODICE EAN 8032505819506

PESO UNITÀ	CONFEZIONE	PESO TOT
3 Kg	1 PEZZO	3 Kg

PALLET 100

## ARANCINI BIANCHI CON PROSCIUTTO



## ARANCINI BIANCHI CON PROSCIUTTO

### Peso 35g

CODICE ARTICOLO 004273  
CODICE EAN 8032505819018

PESO UNITÀ	CONFEZIONE	PESO TOT
1 Kg	3 PEZZI	3 Kg

PALLET 100

### Peso 130g

CODICE ARTICOLO 004295  
CODICE EAN 8032505819490

PESO UNITÀ	CONFEZIONE	PESO TOT
3 Kg	1 PEZZO	3 Kg

PALLET 100



**Peso 35g**

CODICE ARTICOLO 004336

**CODICE EAN** 8032505819414

PESO UNITÀ	CONFEZIONE	PESO TOT
400 g	8 PEZZI	3,2 Kg

PALLET 100

**Peso 35g**

CODICE ARTICOLO 004851

**CODICE EAN** 8032505819445

PESO UNITÀ	CONFEZIONE	PESO TOT
400 g	8 PEZZI	3,2 Kg

PALLET 100

CODICE ARTICOLO 004250

**CODICE EAN** 8032505817946

PESO UNITÀ	CONFEZIONE	PESO TOT
1 Kg	3 PEZZI	3 Kg

PALLET 100

CODICE ARTICOLO 004133

**CODICE EAN** 8032505817854

PESO UNITÀ	CONFEZIONE	PESO TOT
1 Kg	3 PEZZI	3 Kg

PALLET 100

**ARANCINI BIANCHI  
CON PROSCIUTTO**

**ARANCINI  
AL RAGÙ**

**ARANCINI  
CACIO E PEPE**

**BASTONCINI DI RISO  
AL SALAME PICCANTE**



# Crocchette

PRODUZIONE INTERNA



*Tenere crocchette a base di patate avvolte da una leggera e croccante panatura, già prefritte.*

## **CROCCHETTE MAXI PREFRITTE 130g**

*Crocchette di patate con prosciutto cotto, con un cuore morbido e filante di mozzarella*



**CODICE ARTICOLO** 003352

**CODICE EAN** 8032505818332

PESO UNITÀ	CONFEZIONE	PESO TOT
1 Kg	3 PEZZI	3 Kg

PALLET 100

## **CROCCHETTE MEDIE PREFRITTE 50g**



**CODICE ARTICOLO** 002086

**CODICE EAN** 8032505815218

PESO UNITÀ	CONFEZIONE	PESO TOT
1 Kg	3 PEZZI	3 Kg

PALLET 100

## **CROCCHETTE MINI PREFRITTE 30g**



**CODICE ARTICOLO** 004649

**CODICE EAN** 8032505818196

PESO UNITÀ	CONFEZIONE	PESO TOT
1 Kg	3 PEZZI	3 Kg

PALLET 100



**CODICE ARTICOLO** 004853

**CODICE EAN** 8032505814716

PESO UNITÀ	CONFEZIONE	PESO TOT
400g	8 PEZZI	3,2 Kg

PALLET 100

**CODICE ARTICOLO** 002784

**CODICE EAN** 8032505813788

PESO UNITÀ	CONFEZIONE	PESO TOT
450 g	10 PEZZI	4,5 Kg

PALLET 72

**CODICE ARTICOLO** 003808

**CODICE EAN** 8032505815201

PESO UNITÀ	CONFEZIONE	PESO TOT
1 Kg	3 PEZZI	3 Kg

PALLET 100

## CROCCHETTE DI PATATE

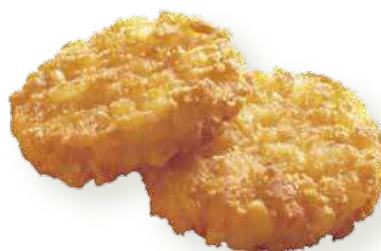
*Crocchette di patate con prosciutto cotto, con un cuore morbido e filante di mozzarella*



## PANZEROTTINI DI PATATE

*Crocchette con patate crude con menta*

## DELIZIOSI AL PROSCIUTTO



# Linea Senza Lattosio



**FORNERIA**  
ITALIANA  
*Qualità e Tradizione*



*New*

Linea  
Senza Lattosio



## Panzerottini

Pomodoro e mozzarella

CODICE ARTICOLO **004402**

CODICE EAN **8032505814556**

PESO UNITÀ	CONFEZIONE	PESO TOT	PALLET
400g	10 PEZZI	4 Kg	72

## CROCCHETTE MEDIE

Farcite con prosciutto cotto e mozzarella

CODICE ARTICOLO **004404**

CODICE EAN **8032505814570**

PESO UNITÀ	CONFEZIONE	PESO TOT	PALLET
400g	8 PEZZI	3,2 Kg	100

## ARANCINI AL RAGÙ

CODICE ARTICOLO **004403**

CODICE EAN **8032505814563**

PESO UNITÀ	CONFEZIONE	PESO TOT	PALLET
400g	8 PEZZI	3,2 Kg	100





# CATALOGO PATATE

# Catalogo Patate



*Retail*





## CROCCHETTE

*Crocchette con croccante panatura dorata e un soffice ripieno. Da proporre sia fritte o cotte in forno*  
 CODICE EAN 18032505814416



In forno



In friggitrice

COD. ARTICOLO	CODICE EAN	PESO UNITÀ	CONFEZIONE	PESO TOT	PALETIZZAZIONE
<b>001746</b>	8032505814419	750 g	8 PEZZI	6 Kg	90



## PATATE FRITTE

*Pratiche e gustosissime, le patatine preritte e surgelate, equilibrate dal punto di vista nutrizionale. Un ottimo modo per mangiare sano senza rinunciare al piacere*  
 CODICE EAN 18032505810012

COD. ARTICOLO	CODICE EAN	PESO UNITÀ	CONFEZIONE	PESO TOT	PALETIZZAZIONE
<b>00186</b>	8032505810015	1 Kg	10 PEZZI	10 Kg	72



## PATATE FRITTE

CODICE EAN 18032505819329

COD. ARTICOLO	CODICE EAN	PESO UNITÀ	CONFEZIONE	PESO TOT	PALETIZZAZIONE
<b>00266</b>	8032505819322	2.5 Kg	4 PEZZI	10 Kg	72



## PATATE TRADITION



Circa 3 - 4 minuti



Circa 10 minuti

CODICE ARTICOLO

**PATATE341540**

CODICE EAN

**3256930007901**

PESO UNITÀ	CONFEZIONE	PESO TOT	PALLET
2.5 Kg	5 PEZZI	12.5 Kg	54



## PATATE ORIGINALI



In forno ventilato a 200°C per circa 15 minuti



Circa 3 - 4 minuti



10 minuti

CODICE ARTICOLO

**PATATE197801**

CODICE EAN

**8710438045369**

PESO UNITÀ	CONFEZIONE	PESO TOT	PALLET
1 Kg	10 PEZZI	1 Kg	54



## PATATE AIRFRYER CHIPS



In forno ventilato a 200°C per circa 15 minuti

CODICE ARTICOLO

**004450**

CODICE EAN

**8710438126822**

PESO UNITÀ	CONFEZIONE	PESO TOT	PALLET
600 g	12 PEZZI	7.2 Kg	81



## PATATE FORNO COUNTRY



In forno ventilato a 200°C per circa 14 minuti

CODICE ARTICOLO

**PATATE212400**

CODICE EAN

**8710438039788**

PESO UNITÀ	CONFEZIONE	PESO TOT	PALLET
650 g	12 PEZZI	7.8 Kg	81

*Retail*

## PATATE STEAKHOUSE

 Circa 3 - 4 minuti  A 200°C per circa 7 minuti

CODICE ARTICOLO **005070**  
CODICE EAN **8710438097344**

PESO UNITÀ	CONFEZIONE	PESO TOT	PALLET
1 Kg	10 PEZZI	10 Kg	63



## PATATO POPS

 Circa 3 - 4 minuti  A 200°C per circa 7 minuti

CODICE ARTICOLO **004889**  
CODICE EAN **8710438119404**

PESO UNITÀ	CONFEZIONE	PESO TOT	PALLET
500 g	10 PEZZI	5 Kg	81



## PATATE FRY 'N' DIP

 Circa 5 minuti  A 200°C per circa 13 -15 minuti

CODICE ARTICOLO **PATATE5461**  
CODICE EAN **8710438109009**

PESO UNITÀ	CONFEZIONE	PESO TOT	PALLET
500 g	12 PEZZI	6 Kg	72



## KID SMILE

 Circa 3 minuti  A 200°C per circa 12 minuti

CODICE ARTICOLO **PATATE813940**  
CODICE EAN **8710438118964**

PESO UNITÀ	CONFEZIONE	PESO TOT	PALLET
650 g	12 PEZZI	7.8 Kg	63





## PATATE DIPPERS

*Patate dippers Wernsing una raffinata selezione di patate di alta qualità e di gran gusto*

CODICE ARTICOLO **003471**  
CODICE EAN **4006034102013**

PESO UNITÀ	CONFEZIONE	PESO TOT	PALLET
600 g	14 PEZZI	8.4 Kg	72



## PATATO POKHETS

*Bastoncini di patate ripieni di crema di formaggio ed erbe aromatiche prefritti in olio di semi di girasole, congelati*

CODICE ARTICOLO **004892**  
CODICE EAN **4006034003112**

PESO UNITÀ	CONFEZIONE	PESO TOT	PALLET
600 Kg	14 PEZZI	8.4 Kg	54



## PATATO POCKETS

*Bastoncini di patate ripieni di spinaci e mozzarella Prefritti in olio di semi di girasole, congelati*

CODICE ARTICOLO **004891**  
CODICE EAN **4006034003129**

PESO UNITÀ	CONFEZIONE	PESO TOT	PALLET
600 g	14 PEZZI	8.4 Kg	54



## HASH BROWNS

*Frittelle di patate, prefritte in olio di semi di girasole, congelate*

CODICE ARTICOLO **004893**  
CODICE EAN **4006034111435**

PESO UNITÀ	CONFEZIONE	PESO TOT	PALLET
600 g	14 PEZZI	8.4 Kg	54

## PATATE NOISETTE

*Patate Lutosa noisette, questa specialità di patate è una purea che è stata trasformata in palline e fritta*

CODICE ARTICOLO **00267**  
 CODICE EAN **5410376666314**

PESO UNITÀ	CONFEZIONE	PESO TOT	PALLET
1 Kg	10 PEZZI	10 Kg	64

## PATATE WEDGES

*Patate a spicchi scelte con cura e tagliate. Croccanti, classiche e gustose*

CODICE ARTICOLO **00272**  
 CODICE EAN **5410376613325**

PESO UNITÀ	CONFEZIONE	PESO TOT	PALLET
1 Kg	10 PEZZI	10 Kg	72

## PATATE DUCHESSA

*Graziose spirali di purè di patate*

CODICE ARTICOLO **941**  
 CODICE EAN **5410376111289**

PESO UNITÀ	CONFEZIONE	PESO TOT	PALLET
1 Kg	10 PEZZI	10 Kg	63



# Retail



## ROSTI TOAST

*Toast di Röstli ripieni di formaggio fuso e prosciutto di tacchino, formato mini*

CODICE ARTICOLO	25241
CODICE EAN	9001442252409

PESO UNITÀ	CONFEZIONE	PESO TOT	PALLET
320 Kg	10 PEZZI	3.2 Kg	117



## ROSTI CROCCANTI

*Röstli croccante al naturale come fatto in casa, prefritti in olio di girasole e surgelati*



CODICE ARTICOLO	22259
CODICE EAN	9001442222587

PESO UNITÀ	CONFEZIONE	PESO TOT	PALLET
600 g	8 PEZZI	4.8 Kg	144



## MINIFAGOTTINI

*Praline di röstli con formaggio di montagna e speck, prefritte, surgelate*



CODICE ARTICOLO	25172
CODICE EAN	9001442251716

PESO UNITÀ	CONFEZIONE	PESO TOT	PALLET
350 g	12 PEZZI	4.2 Kg	132

## PATATE TOPOLINO E LE CROCCOMAGIE

 Circa 3 - 4 minuti  A 200°C per circa 7 minuti

CODICE ARTICOLO **004976**

CODICE EAN **8002411402048**

PESO UNITÀ	CONFEZIONE	PESO TOT	PALLET
600 g	12 PEZZI	7.2 Kg	81



## PATATE EXTRAFINI

 Circa 3 - 4 minuti  A 200°C per circa 7 minuti

CODICE ARTICOLO **005009**

CODICE EAN **8002411102245**

PESO UNITÀ	CONFEZIONE	PESO TOT	PALLET
750 g	10 PEZZI	7.5 Kg	81



## PATATE CROCCANTI

 Circa 5 minuti  A 200°C per circa 13 -15 minuti

CODICE ARTICOLO **005072**

CODICE EAN **8002411103211**

PESO UNITÀ	CONFEZIONE	PESO TOT	PALLET
450 g	10 PEZZI	4.5 Kg	110



## PATATE WE LOVE RUSTICHE

 Circa 3 minuti  A 200°C per circa 12 minuti

CODICE ARTICOLO **004975**

CODICE EAN **8002411102047**

PESO UNITÀ	CONFEZIONE	PESO TOT	PALLET
750 g	10 PEZZI	7.5 Kg	81





## PATATE 9.5mm SUPER CRUNCH

CODICE EAN CARTONE **8710449938278**

CODICE ARTICOLO **004000**

CODICE EAN **8710449938124**

PESO UNITÀ	CONFEZIONE	PESO TOT	PALLET
2.5 Kg	4 PEZZI	10 Kg	63



## STEAK HOUSE SUPER CRUNCH

CODICE EAN CARTONE **8710449938285**

CODICE ARTICOLO **004002**

CODICE EAN **8710449938292**

PESO UNITÀ	CONFEZIONE	PESO TOT	PALLET
2.5 Kg	4 PEZZI	10 Kg	63



## STEAK HOUSE OVEN

CODICE EAN CARTONE **8710449999798**

CODICE ARTICOLO **004553**

CODICE EAN **8710449001880**

PESO UNITÀ	CONFEZIONE	PESO TOT	PALLET
750 g	12 PEZZI	9 Kg	63



## XXL CHURROS

CODICE EAN CARTONE **8710449957873**

CODICE ARTICOLO **004569**

CODICE EAN **8710449957866**

PESO UNITÀ	CONFEZIONE	PESO TOT	PALLET
1.5 Kg	3 PEZZI	4.5 Kg	108

## CRINKLE SUPER CRUNCH

CODICE EAN CARTONE **8710449938278**

CODICE ARTICOLO **004551**

CODICE EAN **4006034114061**

PESO UNITÀ	CONFEZIONE	PESO TOT	PALLET
750 g	10 PEZZI	7.5 Kg	72



### FUORI ASSORTIMENTO

## STICK MOZZARELLA

Vendita a confezione

CODICE EAN CARTONE **8710449954919**

CODICE ARTICOLO **004576**

CODICE EAN **8710449955572**

PESO UNITÀ	CONFEZIONE	PESO TOT	PALLET
1 Kg	5 PEZZI	5 Kg	63



### FUORI ASSORTIMENTO

## GRATIN FORMAGGIO

Vendita a confezione

CODICE EAN CARTONE **8710449988839**

CODICE ARTICOLO **004574**

CODICE EAN **8710449988846**

PESO UNITÀ	CONFEZIONE	PESO TOT	PALLET
1.5 Kg	6 PEZZI	9 Kg	72



### FUORI ASSORTIMENTO

## GRATIN BROCCOLI

Vendita a confezione

CODICE EAN CARTONE **8710449988877**

CODICE ARTICOLO **004575**

CODICE EAN **8710449988884**

PESO UNITÀ	CONFEZIONE	PESO TOT	PALLET
1.5 Kg	6 PEZZI	9 Kg	72





# CATALOGO ITTICO

# COZZE

Vongole - Capesante



## PAELLA DI PESCE

FRE486  
Peso Cartone  
**KG 1,5 X6**  
**400836604720**



## ALGA WAKAME

FRE2186  
Peso Cartone  
**KG 1 X10**

## CAPESANTE 1/2 G. PERÙ



FRE2177  
**30/40**  
Peso Cartone  
**1 KG X10**  
**8435069151080**  
Fan Cartone  
**18435069151087**

## COZZE CILENE 1/2 GUSCIO



FRE2335  
**60/80**  
Peso Cartone  
**9 KG**

## VONGOLE VERACI



00235  
**60/80**  
Peso Cartone  
**80G X10**  
**8008678020018**

## COZZE SGUSCIATE



FRE2063  
Peso Cartone  
**450G X10**  
**8032505817632**

## VONGOLE C/GUSCIO BROWN



Peso Cartone

<b>60/80</b>	003544	500 G X20	<b>8710557025198</b>
<b>60/80</b>	002959	500 G X10	<b>8032505813757</b>
<b>60/80</b>	FRE736	1 KG X10	<b>8032505817465</b>
<b>80/100</b>	004449	500G X10	<b>8032505814877</b>
<b>60/80</b>	FRE2309	10 KG	<b>8936132453341</b>

PALLET 120

# MISTO MARE

skin



Retail

## LA VONGOLATA

Peso Cartone

003543 250X12 KG 8032505818066



## GAMBERI SGUSCIATI

Peso Cartone

004856 160X12 KG 8032505813979



## COZZE SGUSCIATE

Peso Cartone

004855 180X12 KG 8032505810671



## GAMBERI E ZUCCHINE

Peso Cartone

004854 250X12 KG 8032505818943



## PREPARATO PER RISOTTO

Peso Cartone

00234 160X12 KG 8032505810596



## MISTO SCOGLIO CON SCAMPI

Peso Cartone

00196 250X12 KG 8032505811579



## TRIO MARE

Peso Cartone

003001 250X12 KG 8032505813986



# INSALATA

# di mare



## PREPARATO PER RISOTTO

FRE1456

Peso Cartone

800X6 KG

8032505817618



## GAMBERI SGUSCIATI

001803

0

Peso Cartone

Peso Cartone

320G X12

900G X5

8032505816000

8032505813382

8032505816017 08032505813382

## INSALATA DI MARE

FRE1455

Peso Cartone

800X6 KG

8032505817625



## SUGOPRONTO SCOGLIO

002760

Peso Cartone

300X10 KG

8007245400567



## MISTO SCOGLIO

FRE1326

Peso Cartone

800X6 KG

8032505817601



## SUGOPRONTO FRUTTI DI MARE

002761

Peso Cartone

300X10 KG

8007245400598



## TARTARE GAMBERO ROSA

FRE2022

Peso Cartone

80G X12

8032505814730



## TARTARE GAMBERO ROSSO

FRE2021

Peso Cartone

80G X12

8032505814723



# ARAGOSTE

## Astice

### ARAGOSTE CRUDE TROPICALI

Peso Cartone

**500/800** FRE2086 10 KG

### ARAGOSTE COTTE CUBA

Peso Cartone

**520/575** FRE2028 10 KG

**575/630** FRE2029 10 KG



### MAGNOSA INDOPACIFICA

Peso Cartone

**U/5** FRE2227 1X12 KG

**U/10** FRE2148



### GRANCHIO TAGLIATO

FRE2334 Peso Cartone 1,5 X 6 KG

### POLPA DI RICCIO

FRE475 Peso Confezione 100G

8426646011433



### SURIMI CODE ARAGOSTA

FRE2444

Peso Cartone

255G X40

8032745600025



### ASTICE CANADA

Peso Cartone

**300/350** FRE2336 5 KG

**400/450** FRE2337 5 KG

**450/500** FRE2338 5 KG



### SURIMI DI GRANCHIO



00310

Peso Cartone

250G X20

8032505810633

### SURIMI DI GRANCHIO



002967

Peso Cartone

500G X10

8032745600193

Peso Cartone  
08032745600681

### SURIMI DI CODE DI GAMBERO

FRE1347

Peso Cartone

500G X20

8032745600056

Peso Cartone  
08032745600049



# GAMBERI

*Aristaeomorpha foliacea*

004090 2 KG



8032505819308

004332 800G X10



8032505817397

005006 400g X11

GAMBERO ARGENTINO



8032505817380



## INTERI

### GAMBERI ARGENTINI

Peso Cartone

L1	004827	2X1 KG	CB
L1	004062	2X6 KG	CB
L2	004156	2X1 KG	CB
L2	004090	2X6 KG	CB

### GAMBERI VIOLA ANGOLA

Peso Cartone

II	FRE1653	1 KG
IV	FRE1932	1 KG



### CODE DI GAMB. ARGENTINI

Peso Cartone

C1	FRE1995	2 KG
C1	FRE2201	2X6 KG

### GAMBERI ROSSI

Peso Cartone

IV	FRE1709	1 KG
V	FRE1951	1 KG



### CODE SGUSCIATE

Peso Cartone

L1	FRE2104	900 G
----	---------	-------

### GAMBERI ROSA

Peso Cartone

41/60	FRE2211	800 G
-------	---------	-------

### LANGOSTINO GAMBIA

Peso Cartone

20/40	FRE2104	2X5 KG
-------	---------	--------



### SGUSCIATI SCOTTATI

Peso Cartone

60/80	FRE2152	10 KG
L1	FRE2442	800 G

# SCAMPI

*Nephrops norvegicus*



## SCAMPI PORCUPINE

Peso Cartone

**30/40** FRE2231 3X1 KG  
**20/30** FRE2230 3X1 KG

## SCAMPI LABADIE

Peso Cartone

**31/40** FRE479 3X1 KG  
**21/30** FRE704 3X1 KG  
**41/50** FRE2445 3X1 KG

## SCAMPI GRAN SOL FEM

Peso Cartone

**21/30** FRE2328 3X1 KG

## SCAMPI

Peso Cartone

**21/30** FRE1551 1,35 KG  
**11/15** FRE2169 3X1 KG



## SCAMPI VENTO DI MARE

Peso Cartone

**8/12** 004394 700X6 KG 8031241631601  
**21/30** 004333 750X6 KG 8032505814761  
**21/30** FRE2358 375X12 KG 3265220011404

# FILETTI

Vento di Mare



Retail

## FILETTI DI ORATA



**000997**  
Peso Cartone  
**240 G X6**  
**8032505818134**  
120/160

## FILETTI DI SPIGOLA



**000996**  
Peso Cartone  
**240 G X6**  
**8032505818141**  
120/160

## FIORI DI MERLUZZO



**003348**  
Peso Cartone  
**400 G X6**  
**8032505815355**

## FILETTO DI MERLUZZO Atlantico



**004796**  
Peso Cartone  
**500 G X14**  
**8032505814532**  
ean Cartone  
**8032505814549**

## FILETTI DI MERLUZZO Alaska



**00229** Peso Cartone **400 G X10**  
**8032505810565**  
**001237** **800 G X10**  
**8032505814174**

## FILETTI DI PANGASIO



**003937** Peso Cartone **400 G X12**  
**8032505814778**  
**FRE474** **800 G X12**  
**8032505815140**

## SALMONE AFFUMICATO



**004460**  
Peso Cartone  
**150 G X12**  
**8032505816079**

## SALMONE AFFUMICATO



**004869**  
Peso Cartone  
**280/300 G**  
**8032505817656**

# PASTELLATO

Retail



## BASTONCINI DI MERLUZZO



**004236**

Peso Cartone

300G X10

PALLET 270

8032505817748

## CHELE DI GRANCHIO

**00304**

Peso Cartone

250G X20

PALLET 98

8032505810640

**004092**

Peso Cartone

1 KG X10

PALLET 100

8032505819896

## CRUNCHY FISH



**001221**

Peso Cartone

300G X6

PALLET 80

8032505818899

## CROCCOLE AL POMODORO



**001219**

Peso Cartone

300G X6

PALLET 80

8032505818875

## TRAPEZIO DI MERLUZZO



**001373**

Peso Cartone

240G X6

PALLET 80

8032505819780

## CROCCOLE AGLI SPINACI



**001220**

Peso Cartone

300G X6

PALLET 80

8032505818882

## FILETTONI DI MERLUZZO

PANATI



**000995**

Peso Cartone

240G X6

PALLET 80

8032505818110

## FILETTI DI MERLUZZO

PASTELLATI



**001223**

Peso Cartone

300G X6

PALLET 80

8032505818912

## NUGGETS DI MERLUZZO



**00994**

Peso Cartone

250G X6

PALLET 80

8032505818127

## HAPPY FISH



**001224**

Peso Cartone

250G X6

PALLET 90

8032505818929

# PASTELLATO

Retail



002811

## BACCALÀ PASTELLATO

Peso Cartone

8446550320503  
8436007456052

500G X12  
PALLET 81



002813

## BOCCONCINI BACCALÀ

Peso Cartone

8446550320152  
8436007456045

500G X12  
PALLET 81

## BACCALÀ PANATO GARBO



005020

Peso Cartone

200G X10

PALLET

K

## FIL.MERL. ALLA GRIGLIA



003836

Peso Cartone

250G X10

PALLET 80

80

## MERLUZZO GRATINATO

POMODORI E BASILICO



000991

Peso Cartone

360G X10

PALLET 168

4008366010714  
4008366010721

## MERLUZZO GRATINATO

ROSMARINO E LIMONE



000993

Peso Cartone

300G X6

PALLET 80

8052789531277  
8052789531284

## BURGER DI MARE



004414

Peso Cartone

250G X10

PALLET 80

4035149002185

## BURGER SPINACI E PISELLI

CON MOZZARELLA



003834

Peso Cartone

200G X10

PALLET 80

4035149002185

## FISH BURGER



000998

Peso Cartone

210G X6

PALLET 80

4005979013088

## BISTECCHINE DI MARE



004888

Peso Cartone

300G X10

PALLET 90

4035149001041

# PASTELLATO

Retail



## CHELE DI GRANCHIO

**579**

Peso Cartone

250G X12

PALLET

**004514**

Peso Cartone

250G X20

PALLET

4770190037402

## 12 BASTONCINI MERLUZZO



**FRE630**

Peso Cartone

300G X12

PALLET 170

8057018221035

## 10 BASTONCINI DI MERLUZZO



**005047**

Peso Cartone

300G X12

PALLET 204

8057018224548

## 18 BASTONCINI MERLUZZO



**FRE1091**

Peso Cartone

450G X12

PALLET 136

8057018222988

## 10 BASTONCINI MERLUZZO



**975255**

Peso Cartone

300G X10

PALLET

85

## 2 CROCCOLE ORIGINALI



**004979**

Peso Cartone

216G X8

PALLET 192

8057018226771

## 2 CROCCOLE



**005046**

Peso Cartone

250G X8

PALLET 198

8051084007012

## 10 BASTONCINI MERLUZZO



**004973**

Peso Cartone

300G X10

PALLET 224

5905009024246

## MERLUZZO PANATO



**528**

Peso Cartone

340G X10

PALLET

803



# Vulcani & Pasticciotti



# Vulcani



6 VULCANI

CODICE ARTICOLO **003850**

CODICE EAN **8032505818240**

PESO UNITÀ	CONFEZIONE	PESO TOT
420 g	6 PEZZI	2.520 Kg



## PASTICCIOTTO CREMA

3 PEZZI

CODICE ARTICOLO **003846**

CODICE EAN **8032505818226**

PESO UNITÀ	CONFEZIONE	PESO TOT
360 g	6 PEZZI	2.160 Kg



## PASTICCIOTTO CREMA & AMARENA

3 PEZZI

CODICE ARTICOLO **003847**

CODICE EAN **8032505818233**

PESO UNITÀ	CONFEZIONE	PESO TOT
360 g	6 PEZZI	2.160 Kg

# AIDA

dal 1944



Per una dolce colazione



## CORNETTI VUOTI (75g)



CODICE ARTICOLO 004741

CODICE EAN 8032505817427

PESO UNITÀ	CONFEZIONE	PESO TOT
300 g	6 PEZZI	1.8 Kg

## CORNETTI CREMA (85g)



CODICE ARTICOLO 004740

CODICE EAN 8032505817410

PESO UNITÀ	CONFEZIONE	PESO TOT
340 g	6 PEZZI	2.040 Kg

## CORNETTI CIOCCOLATO (85g)



CODICE ARTICOLO 004743

CODICE EAN 8032505817441

PESO UNITÀ	CONFEZIONE	PESO TOT
340 g	6 PEZZI	2.040 Kg

## CORNETTI MULTICEREALI (70g)



CODICE ARTICOLO 004742

CODICE EAN 8032505817434

PESO UNITÀ	CONFEZIONE	PESO TOT
280 g	6 PEZZI	1.680 Kg



## CIAMBELLE

CODICE ARTICOLO 004766

CODICE EAN 8032505815911

PESO UNITÀ	CONFEZIONE	PESO TOT
120 g	15 PEZZI	1.8 Kg



CODICE ARTICOLO	003502
<b>CODICE EAN</b>	<b>8032505815911</b>

PESO UNITÀ	CONFEZIONE	PESO TOT
130 g	20 PEZZI	3.2 Kg



**KRAPFEN  
VUOTO**

CODICE ARTICOLO	003503
<b>CODICE EAN</b>	<b>8032505815942</b>

PESO UNITÀ	CONFEZIONE	PESO TOT
160 g	20 PEZZI	3.2 Kg



**KRAPFEN  
CREMA**

CODICE ARTICOLO	003501
<b>CODICE EAN</b>	<b>8032505815935</b>

PESO UNITÀ	CONFEZIONE	PESO TOT
160 g	20 PEZZI	3.2 Kg



**KRAPFEN CREMA  
NOCCIOLA**

CODICE ARTICOLO	003501
<b>CODICE EAN</b>	<b>8032505815935</b>

PESO UNITÀ	CONFEZIONE	PESO TOT
160 g	20 PEZZI	3.2 Kg



**KRAPFEN ALBI-  
COCCA**

## 4 FLAUTI CIOCCOLATO

Flauti al cioccolato, crudi e surgelati. Lasciare il prodotto a temperatura ambiente per almeno 15 minuti e infornare a 180°



COD. ARTICOLO	CODICE EAN	PESO UNITÀ	CONFEZIONE	PESO TOT	PALETIZZAZIONE
00907	8032505818653	280 g	10 PEZZI	2.8 Kg	54

## 4 CONCHIGLIE GIANDUIA

Conchiglie di pasta sfoglia surgelata farcita con crema di gianduia. Prodotto crudo congelato



COD. ARTICOLO	CODICE EAN	PESO UNITÀ	CONFEZIONE	PESO TOT	PALETIZZAZIONE
00913	8032505818523	440 g	10 PEZZI	4.4 Kg	54

## 4 CONCHIGLIE PANNA & LATTE

Conchiglie di pasta sfoglia, farcita con panna e crema al latte. Prodotto crudo congelato



COD. ARTICOLO	CODICE EAN	PESO UNITÀ	CONFEZIONE	PESO TOT	PALETIZZAZIONE
00908	8032505819971	440 g	10 PEZZI	4.4 Kg	54

## 4 CORNETTI CEREALI

Cornetti ai cereali Pronto Forno crudi e surgelati. Lasciare il prodotto a temperatura ambiente per almeno 15 minuti

COD. ARTICOLO	CODICE EAN	PESO UNITÀ	CONFEZIONE	PESO TOT	PALETIZZAZIONE
002896	8032505813771	280 g	10 PEZZI	2.8 Kg	54



# Pasticceria Retail



## 9 MINI DONUTS MIX

*Mix donut:  
ciambella zuccherata,  
ciambella ricoperta di  
cioccolato con righe bianche,  
ciambella bianca decorata  
con confetti.*



CODICE ARTICOLO  
**003966**

CODICE EAN  
5902934858045

PESO UNITÀ  
260 g

CONFEZIONE  
6 PEZZI

PESO TOT  
1.560 Kg

PALETIZZAZIONE  
54

# Pasta Frolla



**INGREDIENTI:** Farina di grano 00, margarina, zucchero e uova, E503



## PASTA FROLLA

**INGREDIENTI:** Farina di grano 00, margarina, zucchero e uova, E503

Scongelare il prodotto e stenderlo allo spessore desiderato con un mattarello ben infarinato. Procedere con la ricetta desiderata ed infornare a 180 °C

CODICE ARTICOLO  
**00316**

CODICE EAN  
8032505815478

PESO UNITÀ  
500 g

CONFEZIONE  
14 PEZZI

PESO TOT  
7 Kg

PALETTIZZAZIONE  
72



# CATALOGO CARNE

# Pollo



## **POLLO INTERO**

*Tenero Pollo Italiano  
a busto, pulito, pronto  
da cucinare (certificato  
Halal: macellato secondo  
il rito islamico)*

**CODICE ARTICOLO** 004886

**CODICE EAN** 8008110001025

<b>PESO UNITÀ</b>	<b>CONFEZIONE</b>	<b>PESO TOT</b>
900 g	8PEZZI	7.2 Kg

**PALLET 48**



# *Kebab*

**KEBAB MISTO  
POLLO E TACCHINO**



**CODICE ARTICOLO** 004887

**CODICE EAN** 8008110030322

PESO UNITÀ	CONFEZIONE	PESO TOT
300 g	10 PEZZI	3 Kg

PALLET 88

**CODICE ARTICOLO** 005050

**CODICE EAN** 8008110105006

PESO UNITÀ	CONFEZIONE	PESO TOT
1 Kg	4 PEZZI	4 Kg

PALLET 88





## POLLO PARTY



CODICE ARTICOLO **B7563**

**CODICE EAN** **8008110101336**

PESO UNITÀ	CONFEZIONE	PESO TOT
1 Kg	4 PEZZI	1 Kg

PALLET 88

## COTOLETTA DI POLLO



CODICE ARTICOLO **001449**

**CODICE EAN** **8008110101114**

PESO UNITÀ	CONFEZIONE	PESO TOT
1 Kg	4 PEZZI	1 Kg

PALLET

## SPINACINE COTOLETTE



CODICE ARTICOLO **001448**

**CODICE EAN** **8008110101107**

PESO UNITÀ	CONFEZIONE	PESO TOT
1 Kg	4 PEZZI	4 Kg

PALLET 88

## CORDON BLEU

8 PEZZI IN CONFEZIONE



CODICE ARTICOLO **001447**

**CODICE EAN** **8008110101169**

PESO UNITÀ	CONFEZIONE	PESO TOT
960 g	4 PEZZI	3.84 Kg

PALLET 88



## DURANGO ALETTE DI POLLO

CODICE ARTICOLO **002389**

CODICE EAN **8008110101138**

PESO UNITÀ	CONFEZIONE	PESO TOT
1 Kg	5 PEZZI	1 Kg

PALLET 88



*Pollo per tutti i gusti!*



## SPEEDY POLLO



**CODICE ARTICOLO** 995282  
**CODICE EAN** 8710468000727

PESO UNITÀ	CONFEZIONE	PESO TOT
300 g	12 PEZZI	3.6 Kg
PALLET 144		

## SPEEDY POLLO ALETTE MEXICO



**CODICE ARTICOLO** 295055  
**CODICE EAN** 8717701010499

PESO UNITÀ	CONFEZIONE	PESO TOT
300 g	6 PEZZI	1.8 Kg
PALLET 132		

## BASTONCINI DI POLLO



**CODICE ARTICOLO** 244194  
**CODICE EAN** 8717701009837

PESO UNITÀ	CONFEZIONE	PESO TOT
240 g	6 PEZZI	1.440 Kg
PALLET 132		

## NUGGETS DI POLLO



**CODICE ARTICOLO** 509946  
**CODICE EAN** 8717701011199

PESO UNITÀ	CONFEZIONE	PESO TOT
540 g	6 PEZZI	3.240 Kg
PALLET 165		



# Prodotti vegetariani



## COTOLETTE VEGETARIANE

CODICE ARTICOLO **25231**  
CODICE EAN **8006040252319**

PESO UNITÀ	CONFEZIONE	PESO TOT
200 g	6 PEZZI	1.2 Kg

PALLET 132



## BURGER VEGETARIANI VALSOIA

CODICE ARTICOLO **25230**  
CODICE EAN **8006040252302**

PESO UNITÀ	CONFEZIONE	PESO TOT
150 g	12 PEZZI	1.8 Kg

PALLET 195

**VALSOIA**<sup>®</sup>  
BONTÀ E SALUTE



**I prodotti Valsoia sono una gamma completa di alternative vegetali  
che abbracciano tutta la tradizione alimentare italiana**



# Stuzzichini di Verdure

## 4 BURGER DI SPINACI E PISELLI CON MOZZARELLA

*Burger vegetali di spinaci e piselli con mozzarella, un piatto vegetariano prelibato dal sapore delicato*



COD. ARTICOLO	CODICE EAN	PESO UNITÀ	CONFEZIONE	PESO TOT	PALETTIZZAZIONE
<b>003834</b>	4035149002307	200 g	10 PEZZI	2 Kg	

## 10 BASTONCINI DI VERDURE


*Bastoncini di verdure, in croccante panatura, con formaggio Edam, prefritti, surgelati.*


CODICE EAN CARTONE 5900972002949



COD. ARTICOLO	CODICE EAN	PESO UNITÀ	CONFEZIONE	PESO TOT	PALETTIZZAZIONE
<b>004413</b>	5900972002932	300 g	10 PEZZI	3 Kg	224



 Circa 2/3 minuti

 A 220°C per circa 10/12 minuti

## ANELLI DI CIPOLLA

*Morbidi anelli di cipolla ricoperti da una sottile e croccante panatura. Per gli amanti della cipolla, è uno snack a cui non poter resistere!*



COD. ARTICOLO	CODICE EAN	PESO UNITÀ	CONFEZIONE	PESO TOT	PALETIZZAZIONE
<b>004364</b>	3256830001121	400 g	18 PEZZI	7.2 Kg	54

## INVOLTINI PRIMAVERA

*Gli involtini primavera vegetariani, preparati con un ripieno di tante verdure saporite. Dalla verza, alla carota, agli spaghetti vegetali e funghi profumati, avvolti in una pasta delicata e croccante*

 Circa 2/3 minuti  A 220°C per circa 8 minuti



COD. ARTICOLO	CODICE EAN	PESO UNITÀ	CONFEZIONE	PESO TOT	PALETIZZAZIONE
<b>003305</b>	8013017322050	225 g	12 PEZZI	2.7 Kg	133

*Catalogo Verdure*





**Il gusto unico di verdure  
coltivate solo  
in terreni selezionati**





KG 1

## SPINACI A CUBO

*Pratici cubetti porzionati che raccolgono solo le migliori foglie di spinaci. Piccole, tenere ed integre, raccolte e surgelate entro poche ore, per mantenere intatte tutte le proprietà nutritive*

CODICE ARTICOLO	CODICE EAN	PESO UNITÀ	CONFEZIONE	PESO TOT	PALETTIZZAZIONE
00190	8032505810091	1 Kg	10 PEZZI	10 Kg	56



## BROCCOLI

*I Broccoli sono selezionati con cura, raccolti nella giusta fase di maturazione e surgelati in giornata per conservare al meglio le proprietà nutritive ed il loro sapore. Poche calorie, ricchi di fibre*

CODICE ARTICOLO	CODICE EAN	PESO UNITÀ	CONFEZIONE	PESO TOT	PALETTIZZAZIONE
003300	8032505815072	1 Kg	10 PEZZI	10 Kg	63



## BIETA PORZIONATA

*Bieta erbetta in foglie porzionata provenienti da varietà selezionate, sono raccolte lavate e subito surgelate un prodotto unico per sapore, colore e consistenza, che resta integro e compatto dopo la cottura*

CODICE ARTICOLO	CODICE EAN	PESO UNITÀ	CONFEZIONE	PESO TOT	PALETTIZZAZIONE
003299	8032505815089	1 Kg	10 PEZZI	10 Kg	63



## MINESTRONE 14 VERDURE

*Una selezione delle migliori verdure, pronto in pochi minuti. Un piatto che soddisfa il desiderio di prodotti naturali e appetitosi della cucina tradizionale. Può essere cucinato ancora surgelato*

KG 1

450 g



CODICE ARTICOLO	CODICE EAN	PESO UNITÀ	CONFEZIONE	PESO TOT	PALETTIZZAZIONE
00184	8032505810077	1 Kg	10 PEZZI	10 Kg	72

CODICE ARTICOLO	CODICE EAN	PESO UNITÀ	CONFEZIONE	PESO TOT	PALETTIZZAZIONE
00253	8032505810114	450 g	20 PEZZI	9 Kg	72



KG 1

450 g

## PISELLI FINI

*Piselli teneri e dolci, naturalmente poveri di grassi e sodio. Qualità Garden Peas. Un contorno semplice e gustoso, ottimo da solo o per arricchire le tue pietanze*

CODICE ARTICOLO	CODICE EAN	PESO UNITÀ	CONFEZIONE	PESO TOT	PALETTIZZAZIONE
00188	8032505810060	1 Kg	10 PEZZI	10 Kg	81

CODICE ARTICOLO	CODICE EAN	PESO UNITÀ	CONFEZIONE	PESO TOT	PALETTIZZAZIONE
00268	8032505810121	450 g	20 PEZZI	9 Kg	81



## FAGIOLINI FINI

*I fagiolini fini, più sottili e quindi più teneri e dolci, sono raccolti e prontamente surgelati per conservare tutta la naturalità dei legumi. Pronti in pentola in soli 8-9 minuti dall'ebollizione*

KG 1

450 g



CODICE ARTICOLO	CODICE EAN	PESO UNITÀ	CONFEZIONE	PESO TOT	PALETIZZAZIONE
00181	8032505810084	1 Kg	10 PEZZI	10 Kg	54

CODICE ARTICOLO	CODICE EAN	PESO UNITÀ	CONFEZIONE	PESO TOT	PALETIZZAZIONE
00243	8032505810138	450 g	20 PEZZI	9 Kg	63



## FUNGHI MISTI CON PORCINI

300 g

KG 1

*I Funghi misti con porcini selezionati, prodotto naturale non trattato, puoi gustarli in tante ricette*



CODICE ARTICOLO	CODICE EAN	PESO UNITÀ	CONFEZIONE	PESO TOT	PALETIZZAZIONE
<b>FRE780</b>	8032505814440	1 Kg	6 PEZZI	6 Kg	72

CODICE ARTICOLO	CODICE EAN	PESO UNITÀ	CONFEZIONE	PESO TOT	PALETIZZAZIONE
<b>001360</b>	8032505810374	300 g	12 PEZZI	3.6 Kg	108

## FUNGHI CHAMPIGNON

*Funghi Champignons coltivati e selezionati con cura per essere sempre gustosi. Il processo di surgelazione mantiene le tipiche caratteristiche per conservare tutta la loro freschezza e genuinità*

*Già tagliati a fette*

450 g



CODICE ARTICOLO	CODICE EAN	PESO UNITÀ	CONFEZIONE	PESO TOT	PALETIZZAZIONE
<b>004829</b>	8032505811623	450 g	20 PEZZI	9 Kg	90

## FUNGHI PORCINI

*Funghi Porcini tutta la bontà e il sapore autentico dei funghi raccolti nei boschi incontaminati. Puliti, tagliati a cubetti e surgelati uno ad uno, subito pronti*

*Già tagliati a cubetti*

300 g



CODICE ARTICOLO	CODICE EAN	PESO UNITÀ	CONFEZIONE	PESO TOT	PALETIZZAZIONE
<b>003415</b>	8032505815348	300 g	12 PEZZI	3.6 Kg	108

## CARCIOFI A SPICCHI



450 g

*I Carciofi vengono raccolti piccoli e delicati per offrire solo la loro parte interna: il cuore ricco di gusto. Cuocere per 10 minuti i carciofi a spicchi ancora surgelati, in acqua bollente salata*

CODICE ARTICOLO	CODICE EAN	PESO UNITÀ	CONFEZIONE	PESO TOT	PALETTIZZAZIONE
<b>001287</b>	8032505818073	450 g	12 PEZZI	5.4 Kg	72



400 g

## ASPARAGI

*Gli asparagi (detti asparagus officinalis) sono ricchi di proprietà benefiche e versatili come pochi. È un ortaggio che si adatta bene ai primi piatti e ai contorni, che sta bene con la carne e il pesce*

CODICE ARTICOLO	CODICE EAN	PESO UNITÀ	CONFEZIONE	PESO TOT	PALETTIZZAZIONE
<b>003938</b>	8032505817472	400 g	12 PEZZI	4.8 Kg	90



450 g

## MELANZANE GRIGLIATE

*Melanzane raccolte al giusto grado di maturazione, lavorate, tagliate a fette, grigliate e surgelate. Adatte a rendere più invitante qualsiasi ricetta o pietanza: parmigiana, involtini, lasagne...*

CODICE ARTICOLO	CODICE EAN	PESO UNITÀ	CONFEZIONE	PESO TOT	PALETTIZZAZIONE
<b>004249</b>	8032505817557	450 g	12 PEZZI	5.4 Kg	108



## CIMETTE DI RAPA

*Non occorre scongelare. Versare le cime di rapa in acqua bollente, aggiungere un pizzico di sale e cuocere per circa 10 minuti dalla ripresa del bollore*

COD. ARTICOLO	CODICE EAN	PESO UNITÀ	CONFEZIONE	PESO TOT	PALETIZZAZIONE
<b>002340</b>	8012801008552	750 g	8 PEZZI	6 Kg	40



## CIME DI RAPA A CUBO

*Cime di rapa origine PUGLIA surgelate singolarmente*

COD. ARTICOLO	CODICE EAN	PESO UNITÀ	CONFEZIONE	PESO TOT	PALETIZZAZIONE
<b>003459</b>	8012801006909	1 Kg	10 PEZZI	10 Kg	40



## CICORIA FOGLIA SU FOGLIA

*Cicoria congelata foglia su foglia. Non occorre scongelare. Versare la cicoria in acqua bollente, aggiungere un pizzico di sale e cuocere per circa 7-8 minuti*

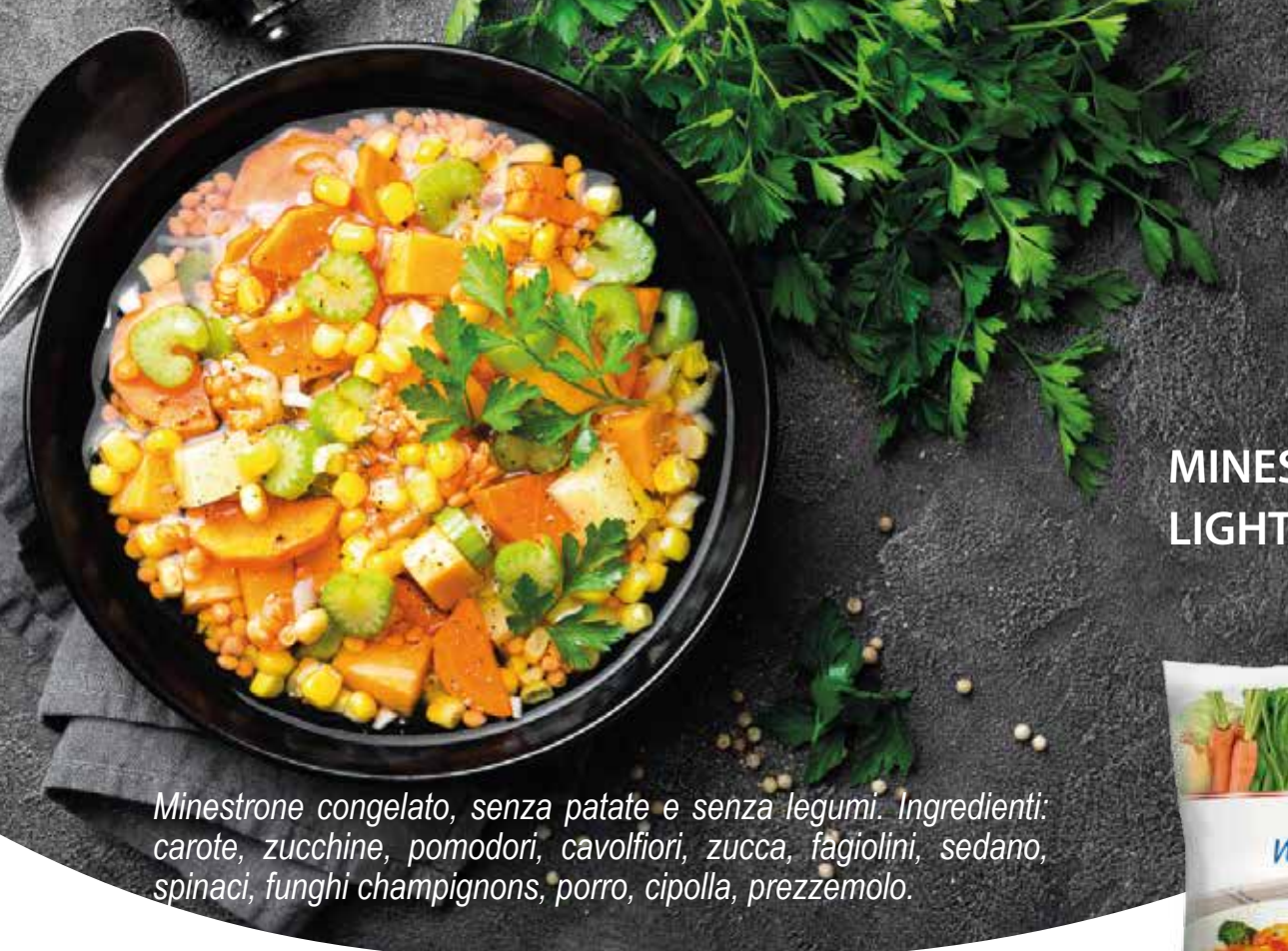
COD. ARTICOLO	CODICE EAN	PESO UNITÀ	CONFEZIONE	PESO TOT	PALETIZZAZIONE
<b>003182</b>	8012801010576	1 Kg	10 PEZZI	10 Kg	40



## FAVE

*Le fave sono selezionate con cura, raccolte nella giusta fase di maturazione e surgelate in giornata per conservare al meglio le proprietà nutritive e sapore*

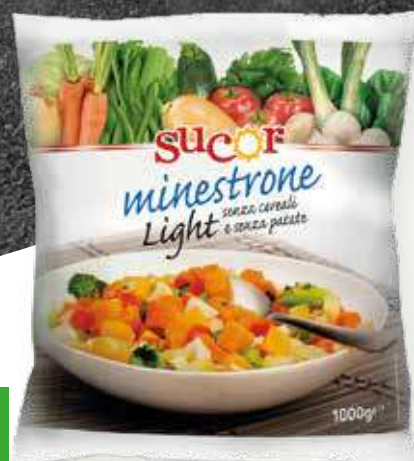
COD. ARTICOLO	CODICE EAN	PESO UNITÀ	CONFEZIONE	PESO TOT	PALETIZZAZIONE
<b>00300</b>	8030383000955	450 g	12 PEZZI	5.4 Kg	110



## MINISTRONE LIGHT

Minestrone congelato, senza patate e senza legumi. Ingredienti: carote, zucchine, pomodori, cavolfiori, zucca, fagiolini, sedano, spinaci, funghi champignons, porro, cipolla, prezzemolo.

Istruzioni d'uso: Non occorre scongelare. Versa il contenuto della busta direttamente in acqua salata o brodo bollente e cuoci per circa 35-40 minuti dalla ripresa del bollore.



COD. ARTICOLO	CODICE EAN	PESO UNITÀ	CONFEZIONE	PESO TOT	PALETIZZAZIONE
004106	8012801004615	1 Kg	10 PEZZI	10 Kg	

## MISTO PER SOFFRITTO

Misto per soffritto tritato e surgelato, accuratamente selezionato, per offrirti il piacere di portare ogni giorno il gusto dell'orto

COD. ARTICOLO	CODICE EAN	PESO UNITÀ	CONFEZIONE	PESO TOT	PALETIZZAZIONE
003618	3248459777426	300 g	30 PEZZI	9 Kg	



## MISTO PER SOFFRITTO

Il Misto per Soffritto surgelato nella pratica confezione dosa-facile è un mix indispensabile in cucina. Misto di cipolle, carote e sedano

COD. ARTICOLO	CODICE EAN	PESO UNITÀ	CONFEZIONE	PESO TOT	PALETIZZAZIONE
003195	8001928567158	150 g	10 PEZZI	1.5 Kg	368



## BASILICO TRITATO

*Foglie tritate senza gambi. Usare come il prodotto fresco*



COD. ARTICOLO	CODICE EAN	PESO UNITÀ	CONFEZIONE	PESO TOT	PALETTIZZAZIONE
<b>003397</b>	8001928569145	50 g	10 PEZZI	500 g	437

## PREZZEMOLO TRITATO

*Prezzemolo già finemente tritato, è un ortaggio indispensabile per cucinare. Comoda confezione "salva freschezza"*



COD. ARTICOLO	CODICE EAN	PESO UNITÀ	CONFEZIONE	PESO TOT	PALETTIZZAZIONE
<b>003358</b>	8001928570141	50 g	10 PEZZI	500 g	437

## CIPOLLA A CUBI

*La Cipolla, già tagliata, è la base ideale per ogni piatto gustoso, a partire dai sughi, fino ai secondi e ai contorni di verdure*



COD. ARTICOLO	CODICE EAN	PESO UNITÀ	CONFEZIONE	PESO TOT	PALETTIZZAZIONE
<b>003416</b>	8001928577157	150 g	10 PEZZI	1.5 Kg	368

## AGLIO A CUBI

*Aglio tritato in astuccio Ideale per tutte le preparazioni, dai primi ai secondi piatti. Con pratico "apri&chiudi"*



COD. ARTICOLO	CODICE EAN	PESO UNITÀ	CONFEZIONE	PESO TOT	PALETTIZZAZIONE
<b>00630</b>	8012801004820	100 g	10 PEZZI	1Kg	

# Asparagi

*Gli asparagi congelati Petrucci puoi gustarli come contorno, oppure puoi usarli per arricchire tante ricette!*



COD. ARTICOLO	CODICE EAN	PESO UNITÀ	CONFEZIONE	PESO TOT	PALETTIZZAZIONE
004339	8020323100531	500 g	12 PEZZI	6 Kg	72

## CONTORNO VERDURE MEDITERRANEO

*Il contorno mediterraneo è perfetto per un contorno a base di verdure colorate e sanissime.*



COD. ARTICOLO	CODICE EAN	PESO UNITÀ	CONFEZIONE	PESO TOT	PALETTIZZAZIONE
004883	8013839305514	450 g	10PEZZI	4.5 Kg	63

## CARCIOFI A SPICCHI

*I Ricchissimi di Terra Petrucci puoi usarli per arricchire tante ricette!  
Semplici e veloci da preparare!*



COD. ARTICOLO	CODICE EAN	PESO UNITÀ	CONFEZIONE	PESO TOT	PALETTIZZAZIONE
001287	8026456424124	450 g	12 PEZZI	5.4 Kg	



## VELLUTATA MIX DI VERDURE

Ortaggi in proporzione variabile (patate\*, pomodori\*, fagiolini\*, carote\*, piselli\*, borlotti\*, zucchine\*, verza\*, spinaci\*, porro\*, basilico\*, cipolla\*, sedano\*), acqua, sale. \*Biologico. **NATURALMENTE RICCA DI FIBRE**

COD. ARTICOLO	CODICE EAN	PESO UNITÀ	CONFEZIONE	PESO TOT	PALETIZZAZIONE
<b>004884</b>	8012801012092	500 g	12 PEZZI	6 Kg	



## VELLUTATA ZUCCA E CAROTE

Vellutata Zucca e Carote: acqua, zucca\*, carote\*, patate\*, cipolla\*, sale, rosmarino. \*Biologico

COD. ARTICOLO	CODICE EAN	PESO UNITÀ	CONFEZIONE	PESO TOT	PALETIZZAZIONE
<b>004885</b>	8012801012108	500 g	12 PEZZI	6 Kg	



*Catalogo Panetteria*





Cuocere in forno ventilato  
a 200°C per circa 10 minuti

## DEMI BAGUETTE

Mezza baguette bianca parzialmente cotta, prodotta utilizzando la farina francese della migliore qualità



COD. ARTICOLO	CODICE EAN	PESO UNITÀ	CONFEZIONE	PESO TOT	PALETIZZAZIONE
<b>004770</b>	3516870102319	140 g	50 PEZZI	7 Kg	36

## BAGUETTE

Baguette bianca parzialmente cotta, con farina francese della migliore qualità. L'impasto ha una fermentazione più lunga per un sapore extra, con una bella crosta leggera e croccante



COD. ARTICOLO	CODICE EAN	PESO UNITÀ	CONFEZIONE	PESO TOT	PALETIZZAZIONE
<b>004768</b>	3516870101817	280 g	30 PEZZI	8.4 Kg	32

## DEMI BAGUETTE MULTICEREALI

Demi Baguette ricca di gusto grazie ad una sapiente miscela di miglio, sesamo e altra farina d'avena unita alla farina di grano maltato tostato



COD. ARTICOLO	CODICE EAN	PESO UNITÀ	CONFEZIONE	PESO TOT	PALETIZZAZIONE
<b>004771</b>	3516870106515	140 g	50 PEZZI	7 Kg	36

## BAGUETTE MULTICEREALI

Baguette piena ricca di gusto grazie ad una sapiente miscela di miglio, sesamo e altra farina d'avena unita alla farina di grano maltato tostato



COD. ARTICOLO	CODICE EAN	PESO UNITÀ	CONFEZIONE	PESO TOT	PALETIZZAZIONE
<b>004769</b>	3516870106201	280 g	30 PEZZI	8.4 Kg	32

## CHICCO DI PANE (MINI FRUSTINO)

*Dall'impasto leggero e fragrante, con una crosta sottile ed una grammatura mini, ideale per ogni boccone della giornata. Ricetta classica con farina di grano tenero*

COD. ARTICOLO	CODICE EAN	PESO UNITÀ	CONFEZIONE	PESO TOT	PALETIZZAZIONE
<b>0323</b>	8016199405306	40 g	105 PEZZI	4.2 Kg	64 (8 X 8)

## CIABATTA PRETAGLIATA

*La versione della ciabattina per eccellenza. Ricetta con biga che gli conferisce un aroma unico, naturalmente lievitato per oltre 16 ore. Mollica alveolata grazie alla grande idratazione e crosta croccante*

COD. ARTICOLO	CODICE EAN	PESO UNITÀ	CONFEZIONE	PESO TOT	PALETIZZAZIONE
<b>0321</b>	8016199408642	100 g	36 PEZZI	3.6 Kg	56 (8 X 7)

**CODICE EAN**

**080116199708643**

## CIABATTINA RUSTICA PRETAGLIATA

*Il gusto dell'olio extravergine di oliva e quello della semola rimacinata di grano duro: la ciabatta rustica racchiude i sapori e i profumi della campagna. Croccante e gustosa, perfetta con ogni farcitura*

COD. ARTICOLO	CODICE EAN	PESO UNITÀ	CONFEZIONE	PESO TOT	PALETIZZAZIONE
<b>001714</b>	819999100716	100 g	30 PEZZI	3 Kg	1 CONFEZIONI X CARTONE 72 (8 X 9)

## SFILATINO MULTICEREALI

*Pane ai cereali e semi vari, parzialmente cotto e surgelato. Un panino incredibilmente ricco di cereali e semi. Per un panino completo e gustoso.*

COD. ARTICOLO	CODICE EAN	PESO UNITÀ	CONFEZIONE	PESO TOT	PALETIZZAZIONE
<b>005124</b>	8016199460787	110 g	34 PEZZI	3.740 Kg	1 CONFEZIONI X CARTONE 56 (8 X 7)

**CODICE EAN**

**08016199760788**